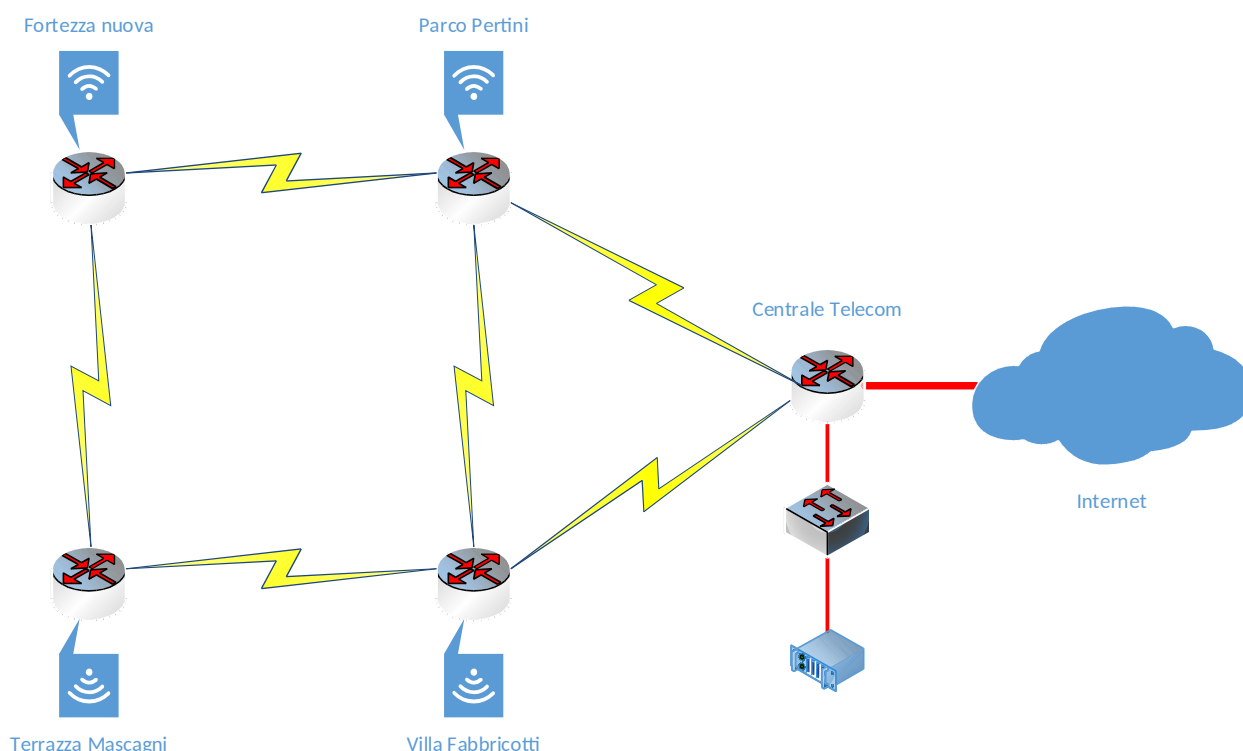


## VERIFICA ORALE A DISTANZA CON GRIGLIA DI VALUTAZIONE

### REALTÀ DI RIFERIMENTO

L'amministrazione comunale ha deciso di dotare i 4 principali parchi cittadini di una rete Wi-Fi pubblicamente accessibile; a questo scopo ogni parco ospita un router wireless - ciascuno dei quali è in grado di gestire centinaia di connessioni Wi-Fi contemporanee - e presso la Centrale Telecom di via Meucci viene collocato il router che interconnette le reti dei parchi al server di gestione e alla rete Internet.

Lo schema che segue illustra la rete che deve essere realizzata: i collegamenti punto-punto tra i router sono realizzati con innovativi sistemi ottici per limitare l'inquinamento elettromagnetico.



### QUESITI

- Quale modalità di routing è adatta per la rete?
- Quale modalità di assegnamento degli indirizzi ai dispositivi dei cittadini è utilizzabile?
- Definire uno schema di indirizzamento IPv4 per l'intera rete.
- Definire per il router di un parco i parametri del server DHCP integrato (come indirizzo del server DNS si utilizzi l'indirizzo assegnato al server di gestione).
- Configurare il routing statico su un router wireless a scelta e sul router della centrale Telecom in modo da garantire la comunicazione tra tutte le reti e la connessione alla rete Internet di tutte le reti.