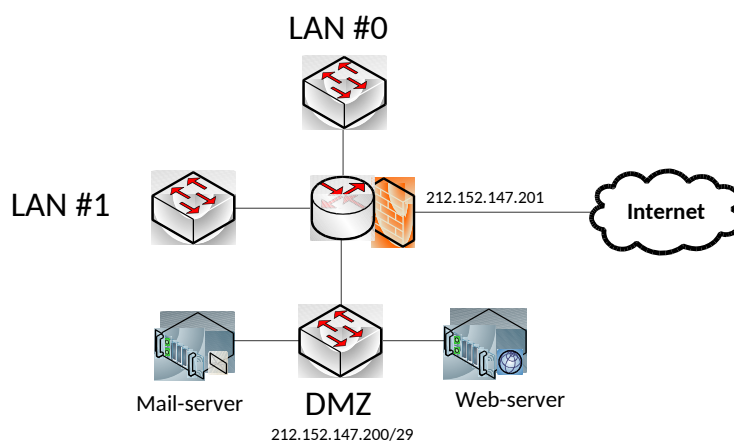


VERIFICA ORALE A DISTANZA CON GRIGLIA DI VALUTAZIONE

REALTÀ DI RIFERIMENTO

Un'organizzazione ospita il proprio sito web su un web-server che impiega le porte TCP 80 e 443 (protocollo HTTP) per pubblicarlo; il server è ospitato in una DMZ con indirizzi IP pubblici che ospita anche un mail-server che deve risultare raggiungibile dalla rete Internet sulle porte TCP 25 e 465 (protocollo SMTP/SMTPS) e sulle porte TCP 110 e 995 (protocollo POP/POPS).

L'organizzazione dispone di due diverse reti locali che ospitano al massimo 100 PC ciascuna e i cui utenti accedono ai server collocati nella DMZ e alla rete Internet.



Dopo avere ipotizzato un adeguato schema di indirizzamento IPv4 definire le regole di firewalling da applicare alle varie porte del router per garantire la sicurezza delle reti DMZ/LAN ed il filtraggio degli accessi.

QUESITI

- Che cosa è un firewall?
- Che cosa è una DMZ?
- Definire uno schema di indirizzamento IPv4 per le reti LAN e la DMZ.
- Definire le regole di accesso per il firewall che implementano la DMZ e minimizzino le possibilità di attacco alle reti LAN.